

BSS 20	SCARICATORE DI CONDENSA TERMOSTATICO MULTILAMELLARE (ED ELIMINATORE D'ARIA NEGLI IMPIANTI A VAPORE)	PN40
		Ø1/2" DN15

DESCRIZIONE

Gli scaricatori BSS 20 sono semplici e robusti, appropriati per linee di impianti e applicazioni dove può essere riscontrato un condensato particolarmente caldo. Questo modello è specialmente raccomandato negli impianti a vapore come eliminatore d'aria.

PRINCIPALI CARATTERISTICHE

Scarico modulante.
Scarica la condensa sotto la temperatura di formazione del vapore.
Eccellente scarico degli incondensabili.
Opera con vapore moderatamente surriscaldato.
Non soffre colpi d'ariete e vibrazioni

USO

Vapore saturo e surriscaldato.

CONNESSIONI

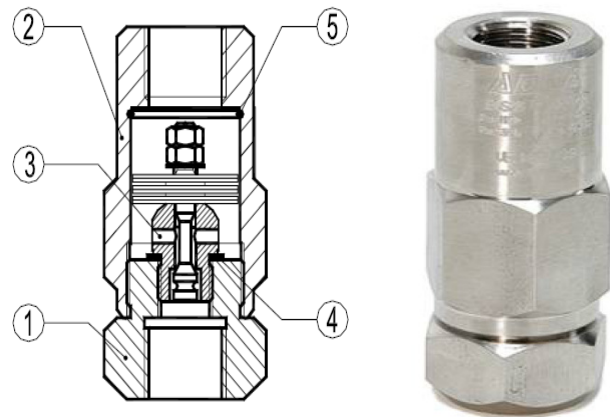
Filettate femmine ISO 7/1 Rp (BS21) o NPT.
Flangiate DIN o flangiate ANSI.

INSTALLAZIONE

Installazione verticale od orizzontale.
Vedere manuale tecnico e istruzioni di manutenzione.

COME ORDINARE

Per esempio:
Scaricatore multilamellare BM80 Ø1/2"

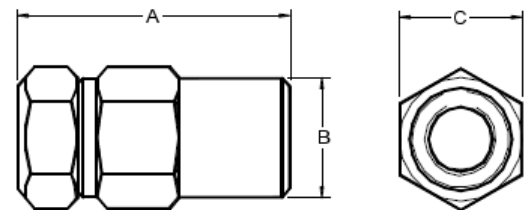


POS	DESCRIZIONE	MATERIALE
1	CORPO	AISI304 / 1.4301
2	COPERCHIO	AISI304 / 1.4301
3*	VALVOLA	INOX SPECIALE
4*	GUARNIZIONE	AISI304 / 1.4301
5*	LAMIERA FILTRANTE	AISI304 / 1.4301

* PARTI DI RICAMBIO DISPONIBILI

PRESSIONE MASSIMA di progetto		TEMPERATURA MASSIMA di lavoro	
40 bar	20 bar	250 °C	250 °C

DN	CONNESSIONI FILETTATE			
	A	B	C	PESO
1/2"	80 (mm)	35 (mm)	36 (mm)	0.42 (kg)



MOD.	DIAM.	CAPACITÀ DEL FLUSSO (in kg/h)													
		PRESSIONE DIFFERENZIALE (bar)													
		0.6	1	2	3	4	5	6	7	8	10	13	15	20	
A	BSS 20	1/2"	45	65	100	130	155	170	195	205	220	245	255	270	330
B	BSS 20	1/2"	150	230	350	440	490	540	630	650	680	730	820	980	1120

A · CAPACITÀ DI SCARICO PER CONDENSA A 10 °C DALLA TEMPERATURA DI SATURAZIONE
B · CAPACITÀ DI SCARICO PER ACQUA FREDDA A CIRCA 20 °C